

2021年度
第20回 数理工教育セミナー

テーマ：情報教育導入に向けた
金沢工業大学および高等学校の取り組み

日時：令和4年 2月26日(土) 10:20～15:30 (10:00 open)

場所：オンライン(Zoom)

対象：高等学校教員ほか教育関係者

参加費：無料

急激に変化する社会情勢に対応する人材を育成することを目的として、新学習指導要領に基づく「主体的・対話的で深い学び」を実現するため、さまざまな教育改革が実践されています。この取り組みの中で教育DX（デジタル・トランスフォーメーション）を推進することは必要不可欠です。そのためには高等学校、大学が相互に協力することは極めて重要であると考えられます。

このような背景のもと今回の数理工教育セミナーでは高等学校、大学の教育の取り組みについて情報を共有し、共に考え、教育改善のさらなる発展につなげたいと考えております。

10:30～10:45 ご挨拶 金沢工業大学 学長 大澤 敏

午前 招待講演

10:50～12:00 新しい情報科のねらいと高大接続
京都精華大学 教授 鹿野 利春



午後 事例紹介

12:45～13:15 GIGAスクール構想モデル校における現状と課題
石川県立野々市明倫高等学校 教諭 山森 啓弘

13:25～13:55 金沢工業大学との連携による高校での情報教育
金沢工業大学 数理基礎教育課程 教授 西 誠

14:05～14:35 社会実装型AI導入教育としての「AI基礎」の全学必修化について
—深層学習を可視化できる数字認識分類器の開発をふまえて—
金沢工業大学 数理基礎教育課程 教授 谷口 進一
教授 中村 晃

14:45～15:15 KIT入学教育のねらい —多様化する入学生の成長支援のために—
金沢工業大学 入試部長 青木 隆

お申込み
お問い合わせ 〒921-8501 石川県野々市市扇が丘7-1
金沢工業大学 数理工教育セミナー 事務局

TEL 076-294-6470

URL <https://www.kanazawa-it.ac.jp/efc/>

MAIL kit-efc@mlist.kanazawa-it.ac.jp

FAX 076-294-6832



金沢工業大学 および 数理工教育研究センターにおける教育DXに向けた取り組みのご紹介



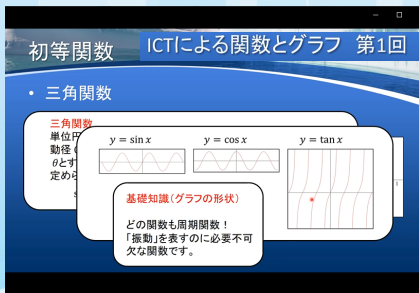
Chromebookを活用した
高校生向け情報教育の導入講座



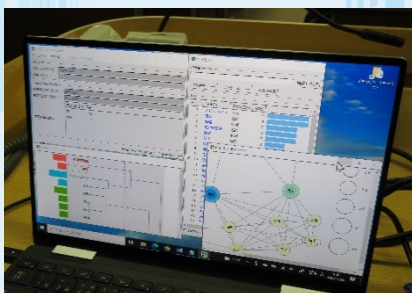
授業資料作成等に活用できる
ICT教材バンクによる素材の提供



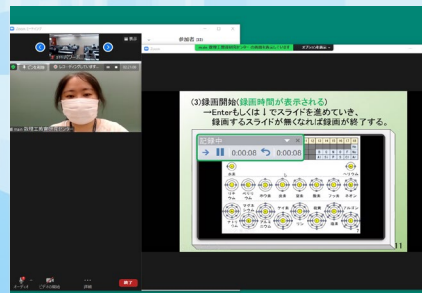
空間接続ソリューション「SmoothSpace2」や
Zoom機能を活用した
高大連携による数理教育研究会



高校生向け
KIT数理講座（オンデマンド配信）



テキストマイニングソフトを活用した
授業の様子（AI基礎）



ICT活用 授業工夫等
事例の紹介

●お申込み【申込締切：2月19日（土）】（FAX：076-294-6832）


※は必ずご回答ください

ふりがな ※			Webからのお申込はこちら 
氏名 ※			
学校名・ 企業名 ※			
ご所属			
職種・役職		担当教科	
電話番号 ※			
E-mail ※	@		
「高大連携による 数理教育研究会」 のメンバー登録に ついて ※	登録メンバーを対象に、本センター主催の学習イベントや研究会および、セミナー等での活動をメールでご案内させていただき、メンバー専用ページにて、数理教育に関する情報公開等の閲覧や「ICT教材バンク」の利用が可能となります。		
	登録する ・ 登録しない ・ 登録済み		
その他	ご質問・ご連絡等ございましたらご記入ください。		

高大連携による数理教育研究会メンバー専用ページ <https://w3e.kanazawa-it.ac.jp/msec23renkei/index.html>
2月26日（土）～ 3月10日（木）はどなたでも自由に閲覧いただけます。



上記の内容をFAXまたはメール、ホームページ内の申込フォームからお申し込みください。
kit-efc@mlist.kanazawa-it.ac.jp

TEL:076-294-6470
FAX:076-294-6832
 金沢工業大学