

project LA TERRA

～ より良い Lunch time のために ～

プロジェクトテーマの 選定理由

今年に入って食堂の混雑が悪化しているなのでその改善を目指す

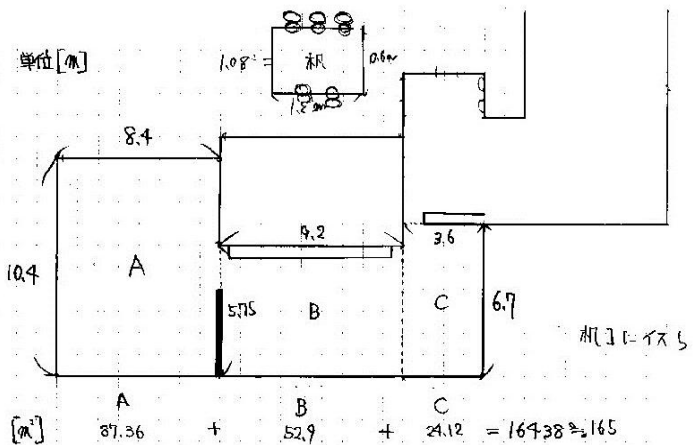
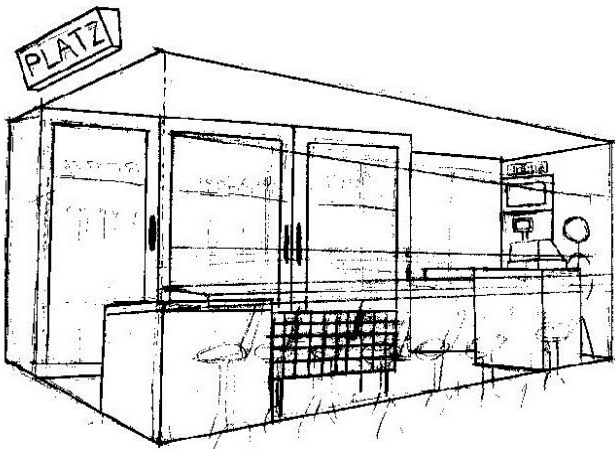
問題点

- ・座席数が少ない
- ・非常に混雑しているので移動しにくい
- ・学食内で食べることができない
- ・昼休みの時間が短い

最終仕様

12号館ラウンジ(旧PLATZ)に売店を作る

- ・売店には弁当や飲み物を中心に販売する
- ・ラウンジの座席数を現在の100席から200席に増やす



他のアイデア

- ・食堂の機能を分散させる
- ・元の食堂を復活させる
- ・各学年の休み時間をずらす
- ・45分授業に戻す
- ・昼休憩の時間を延ばす

アイデアの選定過程

- ・金沢工業大学の学生100人に対してアンケートを行った。
- ・アンケート結果からブレインストーミングを行った

金沢工業大学
2012年度 プロジェクトデザインII

プロジェクトテーマ : project LATERRA
クラス番号 : BC303
チーム番号 : 4
チーム名 : 4班
チームメンバー名 : 秋永佳祐 安藤宏哲
木本裕幸 後藤史樹
福井雄大 三井惟央
担当教員名 : 遠藤和弘