

工大マップ2018

チーム: ごまっぷ EP G3

木村崇文 須賀弥貴 矢島真吾 岡山快生 増林銀河 佐野先生

目的: 工大で迷う人を少なくしたい

問題・課題

学内マップ使いやすくしたい

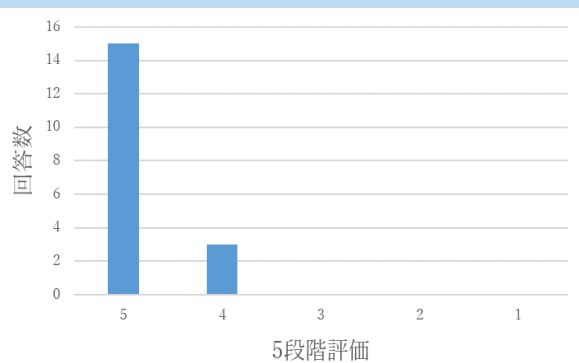
検証方法

KITスカウター

- ・目的地を検索
- ・AR表示
 - スマートフォンをかざすと行先がわかる



検証結果



- ・ARはナビゲーションとして有効なことがわかった
- ・検索機能が向上し、素早く自分の目的地を検索することが可能になった
- ・号館の名前とその号館の距離を表示させることができるようになった

結論: AR技術は道案内のツールに適している